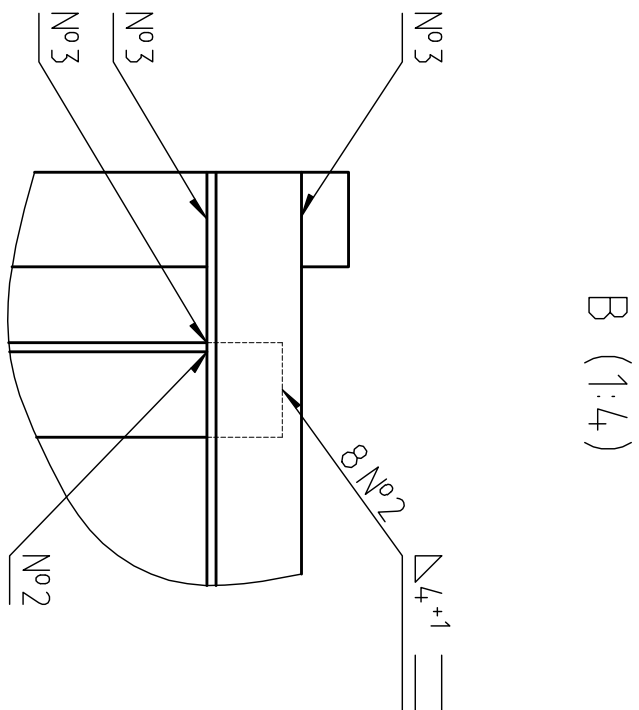
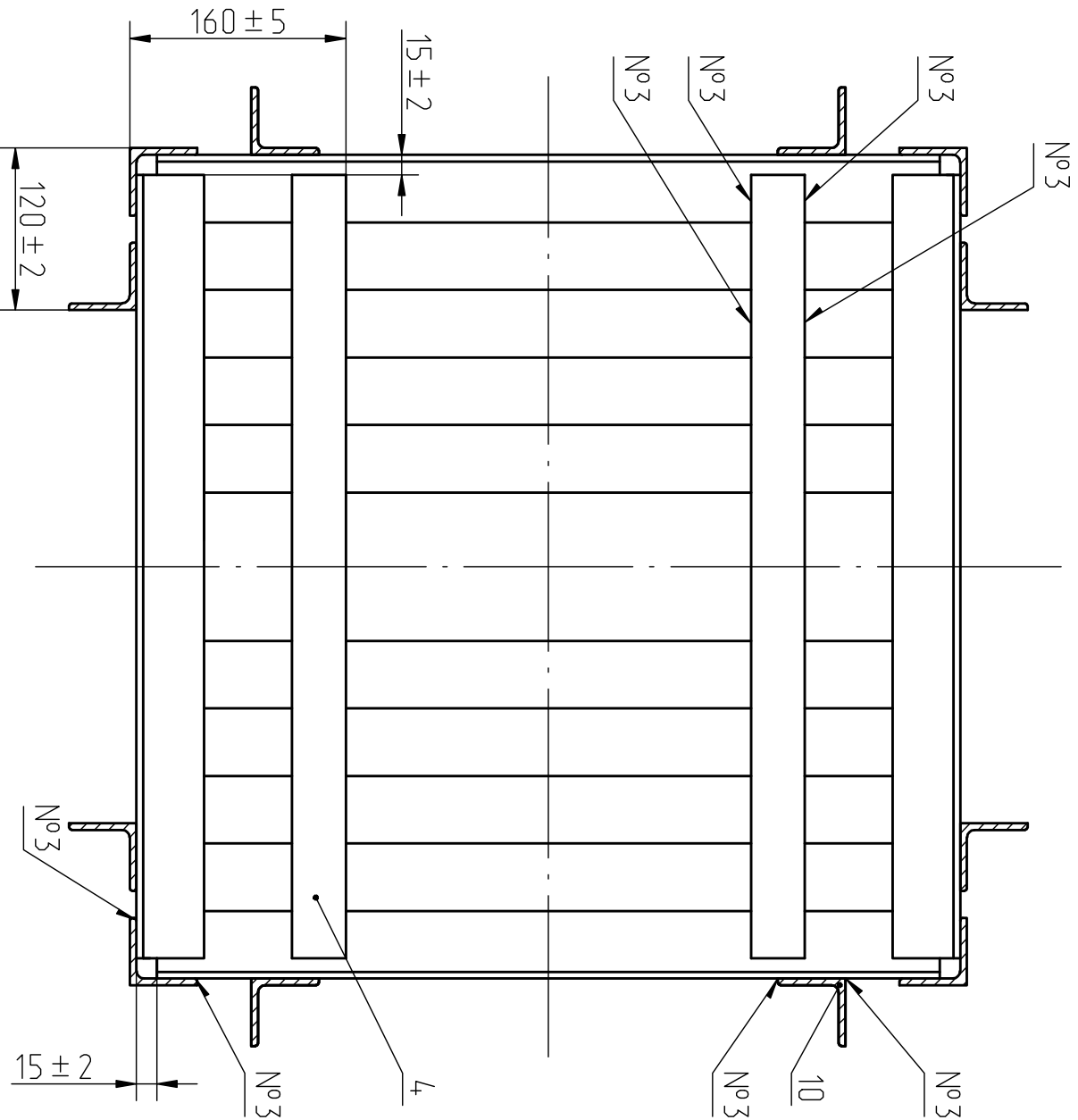


Б-Б  
детали поз. 2 и 3 не показаны



1. Сварку швов выполнять по ОСТ 5Р.9633-75 электродом УОНИИ 13/45 или УОНИИ 13/45А ОСТ 5.9224-75.
2. Контроль качества сварных соединений выполнять по III категории ОСТ 5Р.9634-75, комплекс XVIII.
3. Изделие испытать общей нагрузкой  $P=(21805 \pm 10)N$   $[(2228 \pm 10)kgf]$  равномерно распределенной по поверхности В в течение времени, необходимого для осмотра, но не менее 1 ~ч. Трещины сварных соединений, надрывы, остаточные видимые деформации после снятия нагрузки не допускаются.
4. Шероховатость обрабатываемых поверхностей деталей  $Ra \leq 12,5$ .
5. Покрытия:
  - грунтовка ФЛ-03К ГОСТ 9109-86 - 1 слой;
  - эмаль ПФ-115 ГОСТ 6465-76 - 2 слоя.
6. \* Размеры для справок.
7. Остальные ТТ по ОСТ 95.301-75.

Инв. № подл.	Подп. и дата	Взам. инв. №	Инв. № дубл.	Подп. и дата

Справ. №	Перв. примен.
	ЦПКУ.305179.068

Изм./лист	№ док-м.	Подп.	Дата	ЦПКУ.305179.068СБ	
Разраб.	Выкоп				
Проб.	Курбасов				
Т. контр.					
Н. контр.	Бученков			Корпус	
Удб.					
Сборочный чертеж				Лист	Масса
				Лист	Масштаб
				1380	1:5
				Лист	Листов 1